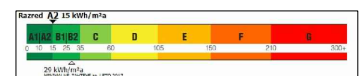
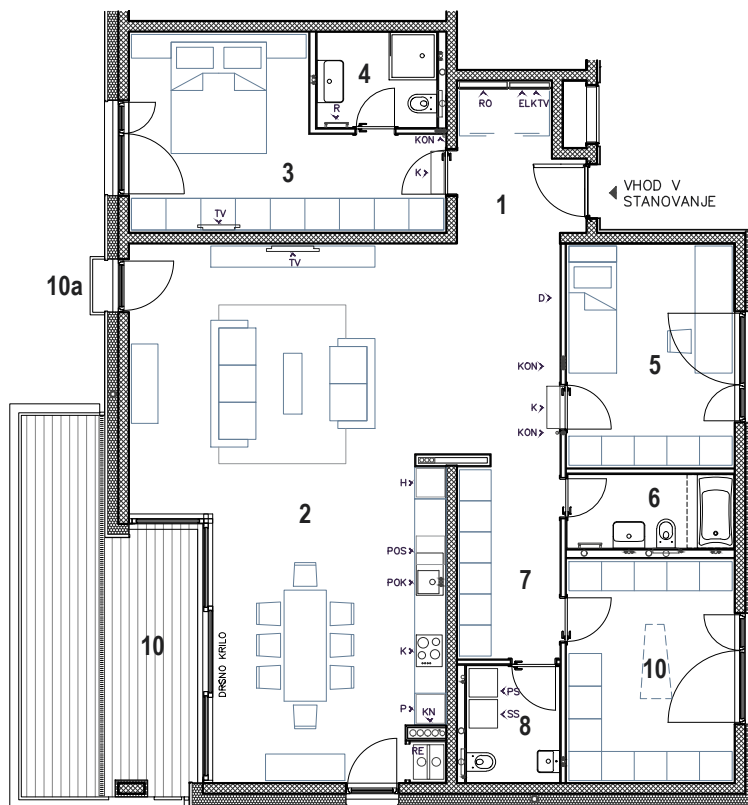
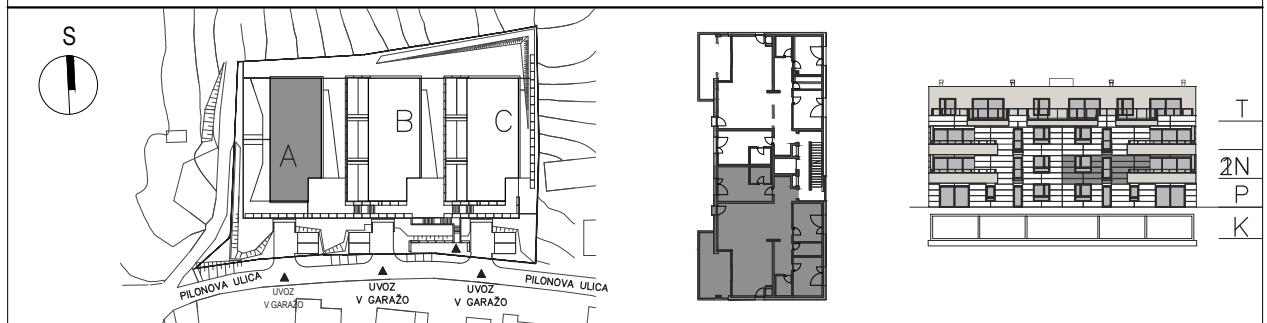


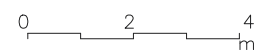
# SONČNI PODUTIK

## OBJEKT A / nadstropje 1

## A-1N-ST3



- EL - elektro omara z varovalkami
- KTV - telekomunikacijska omara
- RO - razdelilna omara talnega ogrevanja
- RE - rekuperativna enota / prezračevalna naprava
- DIM - dimnik
- K - notranja enota klime
- KON - odvod kondenza notranje enote klime
- D - videodomofon in zvonec
- R - električni radiator
- TV - priključek za televizor
- K - priključek za električno kuhališče
- H - priključek za hladilnik
- P - priključek za pečico
- N - priključek za kuhinjsko napo
- PS - priključek za pralni stroj
- SS - priključek za sušilni stroj
- POK - pomivalno korito
- POS - priključek za pomivalni stroj
- OG - ograja



1	PREDPROSTOR	parket	14,38 m <sup>2</sup>
2	DNEVNO BIVALNI PROSTOR	parket	53,61 m <sup>2</sup>
3	SPALNICA	parket	17,75 m <sup>2</sup>
4	KOPALNICA	keramika	4,07 m <sup>2</sup>
5	SOBA	parket	13,47 m <sup>2</sup>
6	KOPALNICA	keramika	4,39 m <sup>2</sup>
7	GARDEROBNI HODNIK	parket	7,07 m <sup>2</sup>
8	UTILITI	keramika	3,90 m <sup>2</sup>

**prostori za bivanje** **118,64 m<sup>2</sup>**

9 GARDEROBA parket 13,47 m<sup>2</sup>

**tehnični prostori** **13,47 m<sup>2</sup>**

**SKUPAJ PRODAJNA POVRŠINA** **132,11 m<sup>2</sup>**

10 BALKON keramika 20,52 m<sup>2</sup>

10a BALKON MALI keramika 0,45 m<sup>2</sup>

**zunanje površine** **20,97 m<sup>2</sup>**

K SHRAMBA beton 5,95 m<sup>2</sup>

**SKUPAJ** **159,03 m<sup>2</sup>**

### OPOMBE:

Vsa oprema, razen elementov sanitarne keramike in prezračevalne naprave, je risana informativno.

Klimatska naprava ni predmet nakupa in je le informacija kupcu o možni poziciji. Pozicija, velikost in oblika sanitarnih elementov, grelnih teles in prezračevalnih naprav ter širina vrat in debelina sten, oblog in pregradnih elementov so risani informativno.

Velikost in način polaganja keramike in zunanjih tlakov sta risana informativno. Investitor si pridržuje pravico do sprememb, ki ne vplivajo na funkcionalnost stanovanja.

Lokacija zunanje enote klime je predvidena na strehi posameznega objekta.